



# DIY DRAIN



RO AG 19AXL

# ForU ForME

## DIY Drain

This is the product line of channels made in **polyethylene high density** created for **all do-it-yourself** enthusiasts.

The product was created to guarantee to all not so expert a great result with low investment.

**It is ideal for pedestrian or vehicular (only car loading class A15 and B125)** installations and it's also perfect for Residential rainwater drainage.

*La ligne de caniveaux en **polyéthylène** crée en pensant à tous les passionnés du **bricolage**.*

*Le produit naît pour garantir aussi aux moins experts un résultat optimale avec un investissement modéré.*

***Idéal pour les installations piétonnes ou zone avec circulation de voiture seulement (classes de charge A15 e B125), elle se prête au drainage des eaux météoriques résidentielles***

# ForU ForME

DIY Drain



# Why DIY Drain? Pourquoi DIY Drain?



**1 Versatile:** Double model with or without plastic edge as grating casing

**Polyvalents :** Double modèle avec ou sans bordure en matériau plastique pour le positionnement de la grille



**2 Easy:** Studied for installations on small excavations with dimensions starting from 45mm

**Pratiques:** Conçus pour les installations sur excavation réduite avec encombrement à partir de 45mm



**3 Complete:** Double height H70 and H30

**Complet:** Double hauteur H70 et H30



**4 Safe:** Fixing system with bars and screws

**Sûr :** Système de fixation avec tige et vis



**5 Loading class:** A15 and B15 Standard UNI EN 1433

**Classe de charge:** A15 e B125 selon la norme FN EN 1433



A 15



B 125



**6 Light**

**Légers**



**7 Quick and safe assembly**

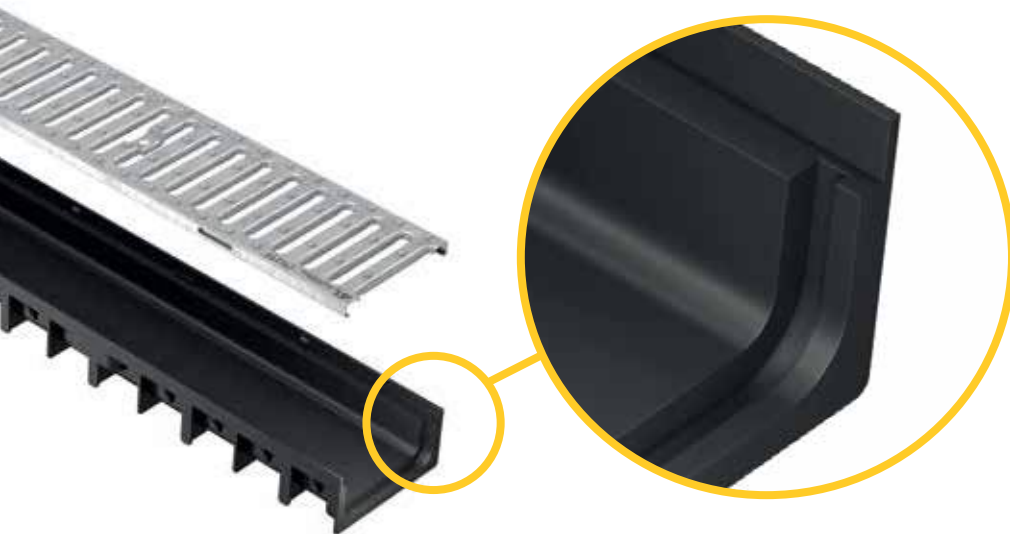
**Montage rapide et sûr**



**8 Easy and cheap transport**

**Transport pratique et économique**

# ForU



Channel with plastic edge, the grating is protected and simple to install being on the same level of the floor.

*Caniveau avec bordure en matériau plastique : la grille est protégée et simple à installer car elle se trouve au niveau du sol.*



70 mm



92 mm

30 mm



54,5 mm

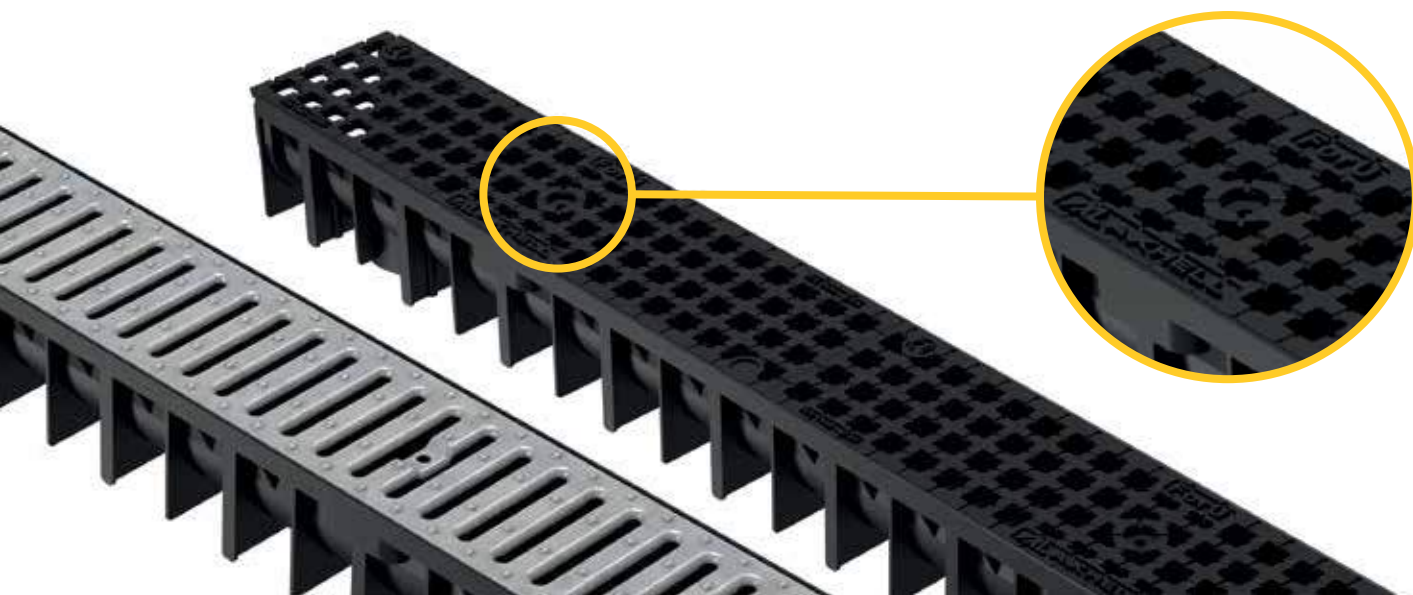


# Characteristics and materials

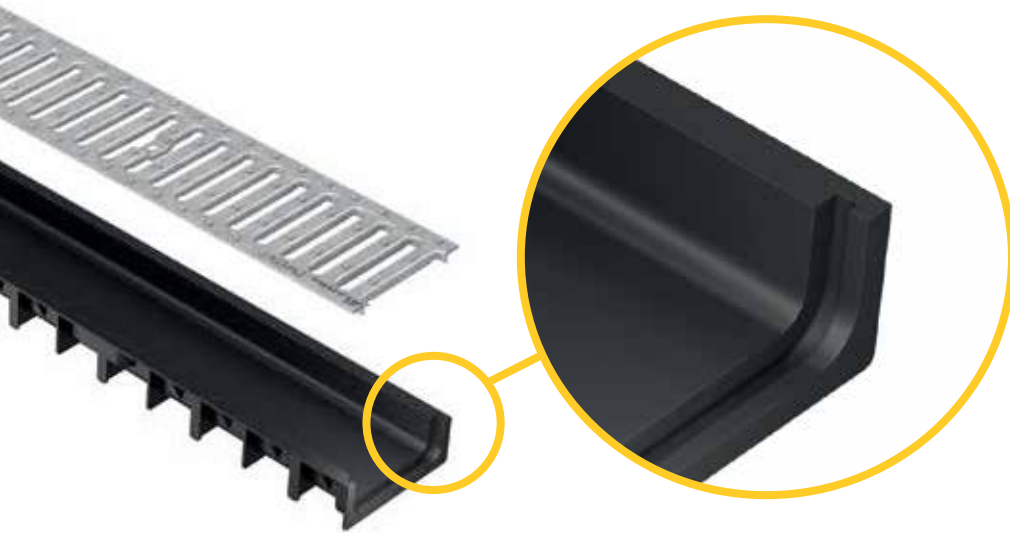
## Caractéristiques et matériaux



Channel Internal dimensions <i>Caniveau Dimensions intérieur (mm)</i>	Channel material <i>Matériau caniveau</i>	Grating model <i>Typologie de grille</i>	Grating material <i>Typologie de grille</i>	Class of load <i>Classe de charge</i>	Fixing system <i>Système de fixation</i>
<b>ForU 70</b> 1000x100x70 mm	PP	Slots <i>Passerelle</i>	Galvanized Steel <i>Acier galvanisé</i>	A15	Protrusion or bar and screw <i>Saillies ou Barre et vis</i>
<b>ForU 70</b> 1000x100x70 mm	PP	Mesh <i>Caillebotis</i>	Ductile iron <i>Fonte Sphéroïdale</i>	B125	Bar and screw <i>Barre et vis</i>
<b>ForU 30</b> 1000x100x30 mm	PP	Slots <i>Passerelle</i>	Galvanized Steel <i>Acier galvanisé</i>	A15	<i>Protrusion or bar and screw Saillies ou Barre et vis</i>
<b>ForU 30</b> 1000x100x30 mm	PP	Mesh <i>Caillebotis</i>	Ductile iron <i>Fonte Sphéroïdale</i>	B125	Bar and screw <i>Barre et vis</i>



# ForME



Channel without plastic edge, the gratings covers completely the (supporting) surface.

*Caniveau sans bordure en matériau plastique : la grille couvre complètement la superficie d'appui.*



70 mm



80 mm

30 mm



42,5 mm



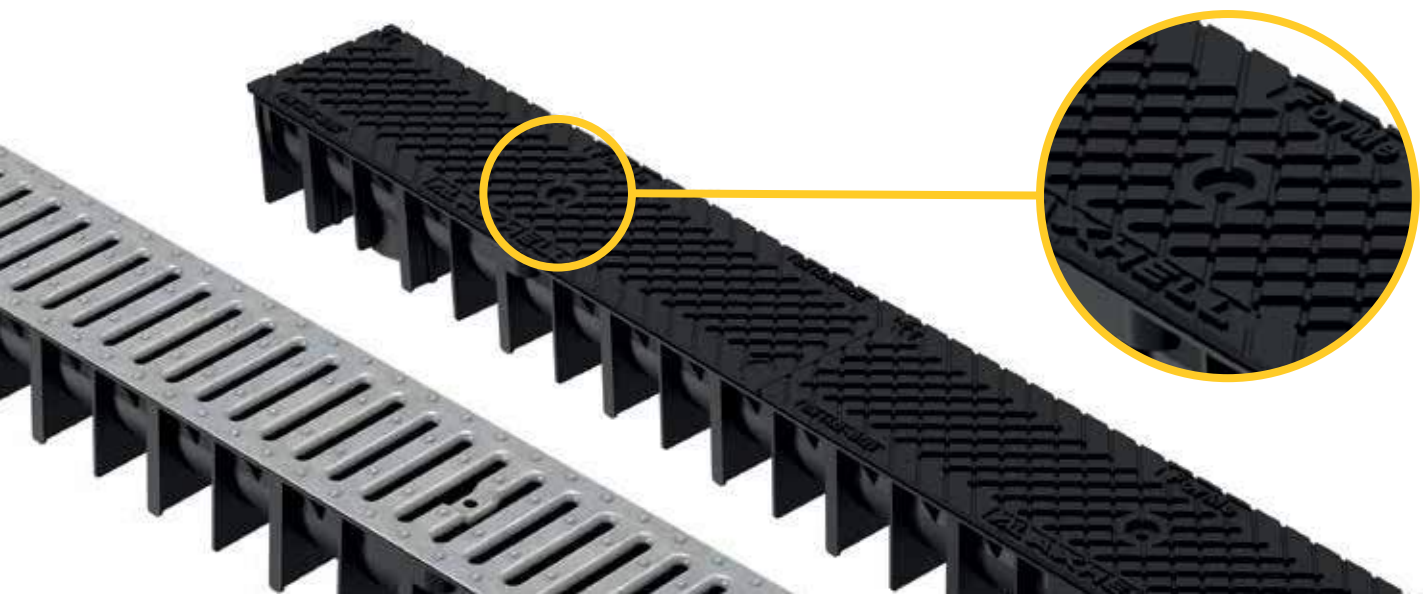


# Characteristics and materials

## Caractéristiques et matériaux



Channel Internal dimensions <i>Caniveau</i> <i>Dimensions</i> <i>intérieur (mm)</i>	Channel material <i>Matériau</i> <i>caniveau</i>	Grating model <i>Typologie de grille</i>	Grating material <i>Matériau grille</i>	Class of load <i>Classe</i> <i>de charge</i>	Fixing system <i>Système de</i> <i>fixation</i>
<b>ForME 70</b> 1000x100x70 mm	PP	Slots <i>Passerelle</i>	Galvanized Steel <i>Acier galvanisé</i>	A15	Bar and screw <i>Barre et vis</i>
<b>ForME 70</b> 1000x100x70 mm	PP	Slot 6 mm <i>Fente 6mm</i>	Ductile iron <i>Ghisa Sferoidale</i>	B125	Bar and screw <i>Barre et vis</i>
<b>ForME 30</b> 1000x100x30 mm	PP	Slots <i>Passerelle</i>	Galvanized Steel <i>Acier galvanisé</i>	A15	Bar and screw <i>Barre et vis</i>
<b>ForME 30</b> 1000x100x30 mm	PP	Slot 6 mm <i>Fente 6mm</i>	Ductile iron <i>Ghisa Sferoidale</i>	B125	Bar and screw <i>Barre et vis</i>



# Tripack

**Tripack:** 3 channels + 3 slot gratings A15 galvanized steel + 2 closed end caps + 1 kit bottom outlet 110

**Paquet Tripack :** 3 Caniveaux + 3 Grilles Cheville A15 en Acier galvanisé + 2 Raccords fermés + 1 Kit + Buse Ø110





# Summary Table Tableau récapitulatif

# ForU



ForU 70



ForU 30



## Single Pallet Channel with assembled Grating / Palette Single Channel avec grille assemblée 1000x1200xH1200



Quantity Quantité	110 pcs	110 pcs	200 pcs	200 pcs
Weight Poids	198 kg	550 kg	360 kg	960 kg

## Single Pallet Channel with assembled Grating / Colonne Canal avec grille assemblée 1000x1200xH2400



Quantity Quantité	220 pcs	220 pcs	400 pcs	400 pcs
Weight Poids	396 kg	1100 kg	720 kg	1920 kg

## Single Pallet Tripack / Palette Single Pack Tripack 800x1200xH1200



Quantity Quantité	26 tripack	26 tripack	44 tripack	44 tripack
Weight Poids	141 kg	390 kg	211 kg	634 kg

## Column Tripack / Colonne Pack Tripack 800x1200xH1200



Quantity Quantité	52 tripack	52 tripack	88 tripack	88 tripack
Weight Poids	282 kg	780 kg	422 kg	1268 kg

## Columns for Truck / Colonnes pour Camions



13/60 Truck  
Camion 13/60



26	26	26	26
33	33	33	33

Available on request / Sur demande



High volume Truck / Grand Volume



Container 20'



Container 40' HC

# Summary Table

## Tableau récapitulatif

# ForME



ForME 70



ForME 30



DIY  
DRAIN

### Single Pallet Channel with assembled Grating / Palette Single Channel avec grille assemblée 1000x1200xH1200



Quantity Quantité	120 pcs	120 pcs	210 pcs	210 pcs
Weight Poids	216 kg	660 kg	336 kg	1113 kg

### Single Pallet Channel with assembled Grating / Colonne Canal avec grille assemblée 1000x1200xH2400



Quantity Quantité	240 pcs	240 pcs	420 pcs	420 pcs
Weight Poids	432 kg	1320 kg	672 kg	2226 kg

### Single Pallet Tripack / Palette Single Pack Tripack 800x1200xH1200



Quantity Quantité	28 tripack	28 tripack	46 tripack	46 tripack
Weight Poids	151 kg	462 kg	221 kg	732 kg

### Column Tripack / Colonne Pack Tripack 800x1200xH2400



Quantity Quantité	56 tripack	56 tripack	92 tripack	92 tripack
Weight Poids	302 kg	924 kg	442 kg	1463 kg

### Columns for Truck / Colonnes pour Camions



13/60 Truck  
Camion 13/60

	26	26	26	26
	33	33	33	33

Available on request / Sur demande



High volume Truck / Grand Volume



Container 20'



Container 40' HC

## Accessories Accessori

System equipped with accessories for peculiar exigencies of connection and for installation:

*Systeme équipé d'accessoires utiles pour exigences particulières de connexion et pour l'installation:*



Bottom Outlet  
*Bocchello*

**Bottom Outlet** diameter 110mm in rubber to adjust perfectly to the drainpipe surface with fixing screws for the specific positions on the bottom of the channel

**Buse de décharge** diamètre 110mm en gomme pour s'ajuster parfaitement à la superficie du tuyau de décharge, avec vis de fixation dans l'emplacement dédié au fond du caniveau.



End Cap H70  
*Testata H70*



End Cap H30  
*Testata H30*

**End cap** with entry system in the specific site of the channel corresponding to the hooking male/female

**Raccord fermé** avec système d'insertion dans le caniveau en correspondance du crochet mâle/femelle

Plastic fixing **bar** with screw and pre-inserted plug.  
The bars are supplied with suitable spacer for the use  
on the different channel models and different gratings,  
to be used on the basis of the actual purchased  
product

**Barrette de fixation** en matériau plastique équipée de  
vis et cheville pré insérée. Les barrettes sont fournies  
d'une entretoise adaptée à l'application sur les  
différents modèles de caniveau et différents typologies  
de grille, à utiliser selon le produit acheté .



Bar, screw, square nut  
*Barrette de fixation, vis, écrou carré*



Bar with screw for ductile  
iron grating  
*Barrette de fixation pour la  
grille en fonte ductil*



Bar with screw for  
galvanized steel grating  
*Barrette de fixation pour la  
grille en acier galvanisé*

## Sump Regard siphonnable

**Sump** with 4 presetting inlet and inferior outlet provision diameter 110 mm with possibility of siphon. The sump is provided with closed inlet, suitable to the connection of 2 or more channels, up to 4 channel in line. In case of use of the bottom outlet, is possible to use the odor control siphon that is included in the kit. The siphon equipped with non-return valve.

**Regard siphonnable** avec 4 entrée et prédisposition pour évacuation inférieure de diamètre 110 mm. Le regard est fourni avec les entrées fermées idéal pour la connexion de 2 ou plus caniveaux jusqu'à 4 caniveaux en ligne. Dans le cas d'ouverture du tuyau d'évacuation inférieure est disponible le siphon anti odeur doté de clapet antiretour.







Sump H30  
Regard H30



Siphon  
Siphon



Sump with siphon H30  
Regard siphonné H30



ForU Edge  
Cadre de support ForU



Sump H70  
Regard H70



Siphon  
Siphon



Sump with siphon H70  
Regard siphonné H70



ForU Edge  
Cadre de support ForU

## Sump grating Grille de Regard

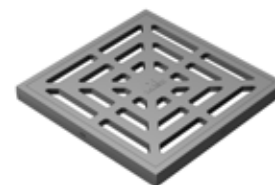
### ForU



Slot Grating ForU  
Grille ForU Passerelle



Mesh Grating ForU  
Grille ForU Caillebotis



PP Grating ForU  
Grille ForU PP

## Sump grating Grille Regard

### ForME



Slot Grating ForME  
Grille ForME Passerelle



Slot 6 mm Grating ForME  
Grille ForME Fente 6 mm

# DIY DRAIN

LIGNE  
UCAN



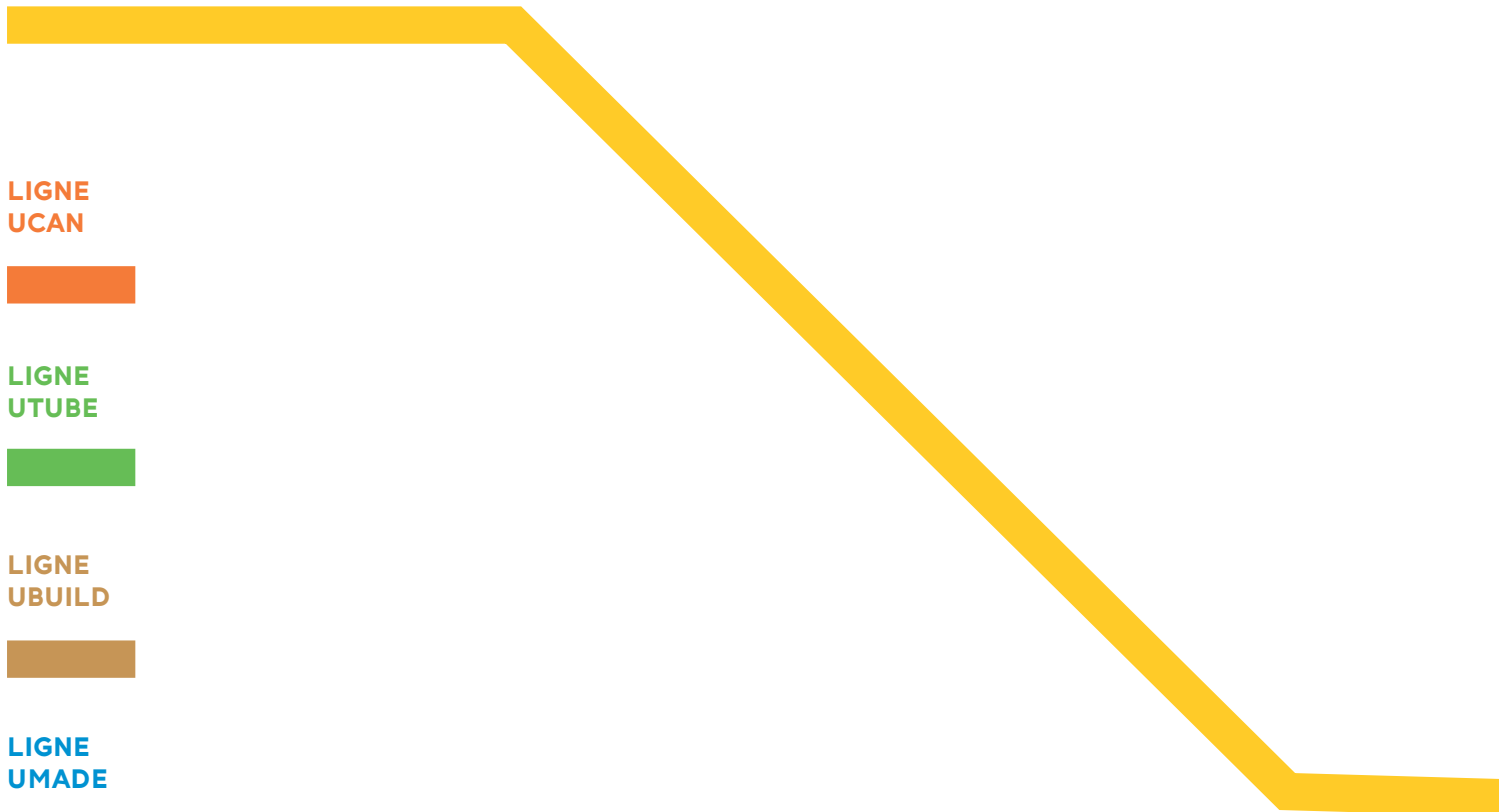
LIGNE  
UTUBE



LIGNE  
UBUILD



LIGNE  
UMADE





#### **OFFICE**

Sector 3 - Str. Traian Popovici, Nr. 79/91  
Building "Le Fontane" - 4th floor  
Bucarest 031424 Romania

#### **HEADQUARTERS**

Grui, Str.Loc.Col.N.Popp 47,  
Campulung 115100 Romania

